



1. Wir über uns/ Referenzen	1. l'azienda / Referenze	1. the company/References
2. Typenübersicht	2. tipologia di casseporte	2. typical frame elevations
3. SPEED 3-teilige Schnellbauzarge	3. SPEED cassaporta in 3-pezzi per montaggio rapido	3. SPEED 3-part frame easy installation
4. S-2 2-teilige Zarge, nicht verstellbar	4. S-2 cassaporta in due pezzi, non regolabile	4. S-2 2-part frame, not adjustable
5. TELESCOP 2-teilige verstellbare Zarge	5. TELESCOP cassaporta regolabile	5. TELESCOP adjustable steel frame
6. SOLID 1-teilige Zarge MW/Mauerwerk 1-teilige Zarge GK/Trockenbauzarge	6. SOLID cassaporta in un pezzo MW/muratura cassaporta in un pezzo GK/parete in cartongesso	6. SOLID 1-part frame MW/concrete wall 1-part frame GK/stud wall
7. CORNER Eckzarge	7. CORNER cassaporta ad angolo	7. CORNER corner frame
8. BLOCK Blockzarge	8. BLOCK cassaporta per montaggio in luce	8. BLOCK frame for fixing flat in the wall
9. THZ Turnhallenzarge	9. THZ telaio speciale per palestra	9. THZ special frame for sport halls
10. DESIGN G-LINE M-LINE	10. DESIGN G-LINE M-LINE	10. DESIGN G-LINE M-LINE
11. F-LINE Fingerschutzzarge	11. F-LINE cassaporta antiinfortunistica	11. F-LINE frame with safety solution
12. DOUBLE ACTING Pendeltürzarge	12. DOUBLE ACTING cassaporta per porta a Ventola	12. DOUBLE ACTING double acting frame
13. SLIDE Schiebetürzarge v.d.W. Schiebetürzarge i.d.N. Schiebetürzarge i.d.W.	13. SLIDE scorrevole esterno parete scorrevole interno nicchia scorrevole interno parete	13. SLIDE sliding door external wall sliding door - in wall niche sliding door - internal wall
14. E-MOTION Drehschiebetür	14. E-MOTION porta rototraslante	14. E-MOTION rototraslation door system
15. Verglasungsrahmen/ Ganzglastür	15. telai per vetrate/ casseporte per porte in cristallo	15. steel frames for glazing/ steel frame for glass doors
16. Sonderelemente	16. elementi speciali	16. special frame elevations
17. Kämpferprofile/ Glashalteleisten	17. profili trasversi/ listelli fermavetro	17. transom bars/ glazing beads
18. Anwendungen/Optionals	18. applicazioni/optionals	18. applications/optionals
19. Bandsysteme	19. sistemi di cerniere	19. hinge systems
20. Schlosssysteme und Verriegelungen	20. sistemi di serrature e chiusure speciali	20. lock and access systems
21. OTS / ITS	21. OTS / ITS	21. OTS / ITS
22. Oberfläche und Materialien	22. Materiali e superfici	22. materials and surfaces
23. Allgemeine Informationen	23. informazioni tecniche generali	23. general technical informations

Wenig ist mehr.
klares puristisches Design war die Idee bei der Entwicklung dieser Zargen.
In Zeiten wo Minimalismus ein Thema ist, ist G-Line eine ideale Lösung um Türen eine besondere Note zu geben.

Unsere Liefermöglichkeiten umfassen:

- Oberfläche in Edelstahl oder Pulverbeschichtet
- Profil mit oder ohne Schattennut

geeignet für Gipswand oder Mauerwerk

- Große Farbauswahl
- Maßfertigung

Für Sonderwünsche kontaktieren Sie bitte unseren Verkaufsservice.

Die Design Zarge M-LINE – basiert auf der Idee eine fast unsichtbare Zargenlinie zu entwickeln. Sie wird generell gleichzeitig mit der Trockenbauwand oder als Mauerwerkszarge montiert. Folgende Anwendungen sind lieferbar:

- Oberflächen entweder pulverbeschichtet nach Wahl, oder in Edelstahl
- generell wird alles als Maßanfertigung gemacht
- für Schallschutz auch als Doppelfalz machbar

Linea chiara e pulita.
su questa filosofia è basata lo sviluppo di questo telaio con design innovativo.
In tempi dove il minimalismo è un tema nell'architettura degli interni, con G-Line proponiamo una soluzione interessante.

La ns. gamma:

- In acciaio inox oppure verniciato a polveri
- Profilo con oppure senza canalino scuretto per pareti in cartongesso oppure muratura
- Vasta gamma di colori
- Costruzione su misura

Per richieste particolari Vi preghiamo di contattare il ns. servizio vendite

Il telaio Design M-Line, è basata sull'idea di creare una linea di telaio quasi invisibile. M-LINE verrà montato assieme alla parete di cartongesso oppure come telaio da immurare.
Le seguenti versioni sono fattibili:

- superficie verniciate a polveri, con tanalità colore a scelta, oppure in acciaio Inox
- tutti i telai verranno prodotti su misura
- per porte accustiche anche con doppia battuta

*Less is more.
Puristic design - was the idea to design rema innovative G-Line frames.
minimalism for interior design - in this case rema G-Line frame is the best solution.*

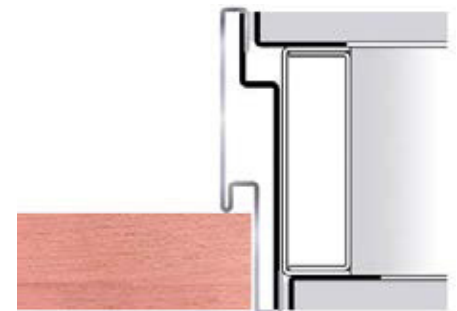
Our range:

- stainless steel or powder coated
- profil with or without shadow groove for stud or concrete installation
- big range of colours and surfaces
- custom made sizes

Please contact our technical service for special types or solutions.

rema Design frames M-LINE, are based on the idea to create a frame line who is nearly invisible. This type of frame must be installed with the stud wall or fitted with concrete backfilling. M-LINE frames are available as follows:

- big range of surfaces and colors on powder coated frame, or stainless steel
- all custom made sizes
- for sound proof also in double rebated version



rema Design-Stahlzarge G-LINE für den flächenbündigen Einbau Lieferung komplett mit Grundzarge zum Einmörteln, bzw. zur gleichzeitigen Montage mit der GK-Wand. Zarge durchgehend verschweißt

Profil (Auswahl aus rema Profilvariante) für stumpfes Türblatt; Türblattstärke (TS)...mm für doppelt gefälztes Türblatt (FT1) ...mm (FT2)...mm für Ganzglastür 8mm oder 10mm

Material: verzinktes Stahlblech 1,5mm oder 2,0mm bzw. Edelstahl V2A oder V4A 1,5mm oder 2,0mm

Oberfläche: pulvergrundiert für bauseitigen Anstrich bzw. fertig pulverbeschichtet nach RAL.... oder bei Edelstahl geschliffen K220 bzw. gebürstet Scotch Brite

Hohlkammerdichtung C1397 grau oder schwarz 2 oder mehr Bandunterkonstruktionen Modell ... rema Edelstahlschliesblech mit Mauerschutzkasten Wandbefestigung der Grundzarge mittels Hutankern, bzw. Mauernakern, Zargenverbindungen als Schraubbefestigung

telaio rema Design G-LINE, per montaggio filomuro completo di controtelaio da immurare oppure per montaggio assieme alla parete di cartongesso telaio con angoli saldati

profilo (scelta della gamma di profili rema) per porta a filo; spessore pannello (TS)...mm per porta a doppia battuta (FT1) ...mm (FT2)...mm per anta in vetro spessore 8mm oppure 10mm

materiale: Lamiera zincata 1,5mm oppure 2,0mm oppure lamiera INOX AISI304 oppure AISI316 spessore 1,5mm oppure 2,0mm

superficie: verniciato a mano di fondo Primer, oppure verniciato a polveri RAL per telaio Inox satinato Scotch Brite oppure K220

guarnizione C1397 grigio oppure nero 2 oppure più predisposizioni per cerniera modello... incontro serratura regolabile rema in acciaio Inox fissaggio del controtelaio con staffe per fissaggio sulla parete di cartongesso, oppure con zanche da murare. Fissaggio tra telaio e controtelaio d'avvitare

rema Design steel frame G-LINE, for flush installation with the wall complete with subframe for installation with the stud wall or for concrete installation frame with welded corners

profile (choose from the rema profile range) for flush door; leaf thickness (TS)...mm for double rebated door (FT1) ...mm (FT2)...mm for glass door 8mm or 10mm

material: galvanized steel sheet 1,5mm or 2,0mm or Stainless steel sheet V2A or V4A 1,5mm or 2,0mm

surface: poawder coated PRIMER, or finished poawder coated RAL for stainless steel satinated K220 or Scotch Brite

rubber seal C1397 grey or black 2 or more hinge preps for model... adjustable rema stainless steel lock strike plate fixing off he subframe with anchors for fixing on the gipsum wall construction or with concrete brackets. Screw-fixing between frame and subframe

rema Design-Stahlzarge M-LINE für den flächenbündigen Einbau zur gleichzeitigen Montage mit der GK-Wand, bzw. zum Einmauern Zarge durchgehend verschweißt

Profil (Auswahl aus rema Profilvariante) für stumpfes Türblatt; Türblattstärke (TS)...mm für doppelt gefälztes Türblatt (FT1) ...mm (FT2)...mm für Ganzglastür 8mm oder 10mm

Material: verzinktes Stahlblech 1,5mm oder 2,0mm bzw. Edelstahl V2A oder V4A 1,5mm oder 2,0mm

Oberfläche: pulvergrundiert für bauseitigen Anstrich bzw. fertig pulverbeschichtet nach RAL.... oder bei Edelstahl geschliffen K220 bzw. gebürstet Scotch Brite

Hohlkammerdichtung C1397 grau oder schwarz 2 oder mehr Bandunterkonstruktionen Modell ... rema Edelstahlschliesblech mit Mauerschutzkasten Wandbefestigung mittels Hutankern, bzw. Mauernakern

telaio rema Design M-LINE, per montaggio filomuro montaggio con zanche da murare, oppure con staffe per montaggio assieme alla parete di cartongesso telaio con angoli saldati

profilo (scelta della gamma di profili rema) per porta a filo; spessore pannello (TS)...mm per porta a doppia battuta (FT1) ...mm (FT2)...mm per anta in vetro spessore 8mm oppure 10mm

materiale: Lamiera zincata 1,5mm oppure 2,0mm oppure lamiera INOX AISI304 oppure AISI316 spessore 1,5mm oppure 2,0mm

superficie: verniciato a mano di fondo Primer, oppure verniciato a polveri RAL per telaio Inox satinato Scotch Brite oppure K220

guarnizione C1397 grigio oppure nero 2 oppure più predisposizioni per cerniera modello... incontro serratura regolabile rema in acciaio Inox fissaggio con staffe per fissaggio sulla parete di cartongesso, oppure con zanche da murare

rema Design steel frame M-LINE, for flush installation with the wall for fixing with the stud wall or concrete backfilling frame with welded corners

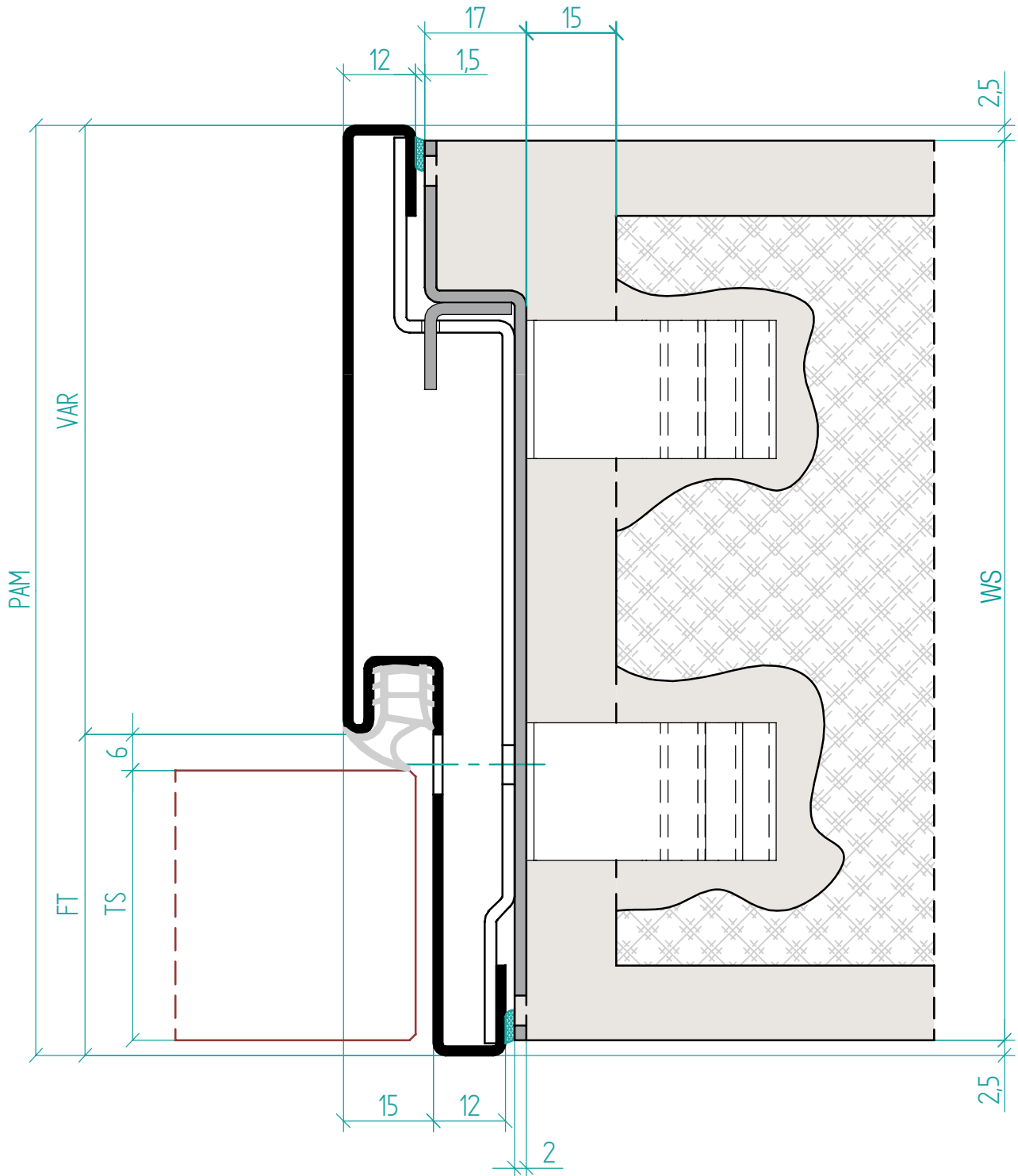
profile (choose from the rema profile range) for flush door; leaf thickness (TS)...mm for double rebated door (FT1) ...mm (FT2)...mm for glass door 8mm or 10mm

material: galvanized steel sheet 1,5mm or 2,0mm or Stainless steel sheet V2A or V4A 1,5mm or 2,0mm

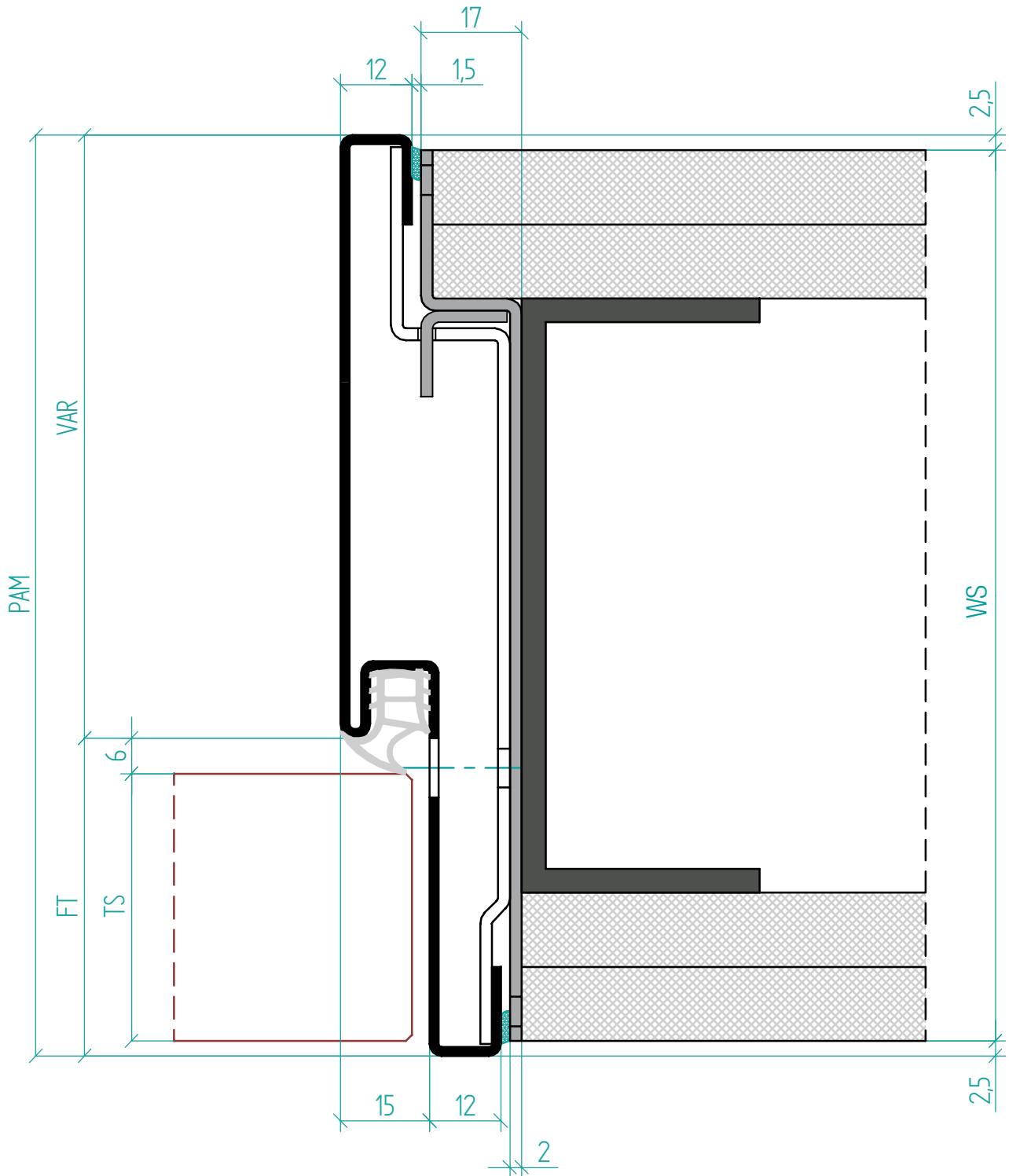
surface: poawder coated PRIMER, or finished poawder coated RAL for stainless steel satinated K220 or Scotch Brite

rubber seal C1397 grey or black 2 or more hinge preps for model... adjustable rema stainless steel lock strike plate fixing with anchors for fixing on the gipsum wall construction or with concrete brackets.

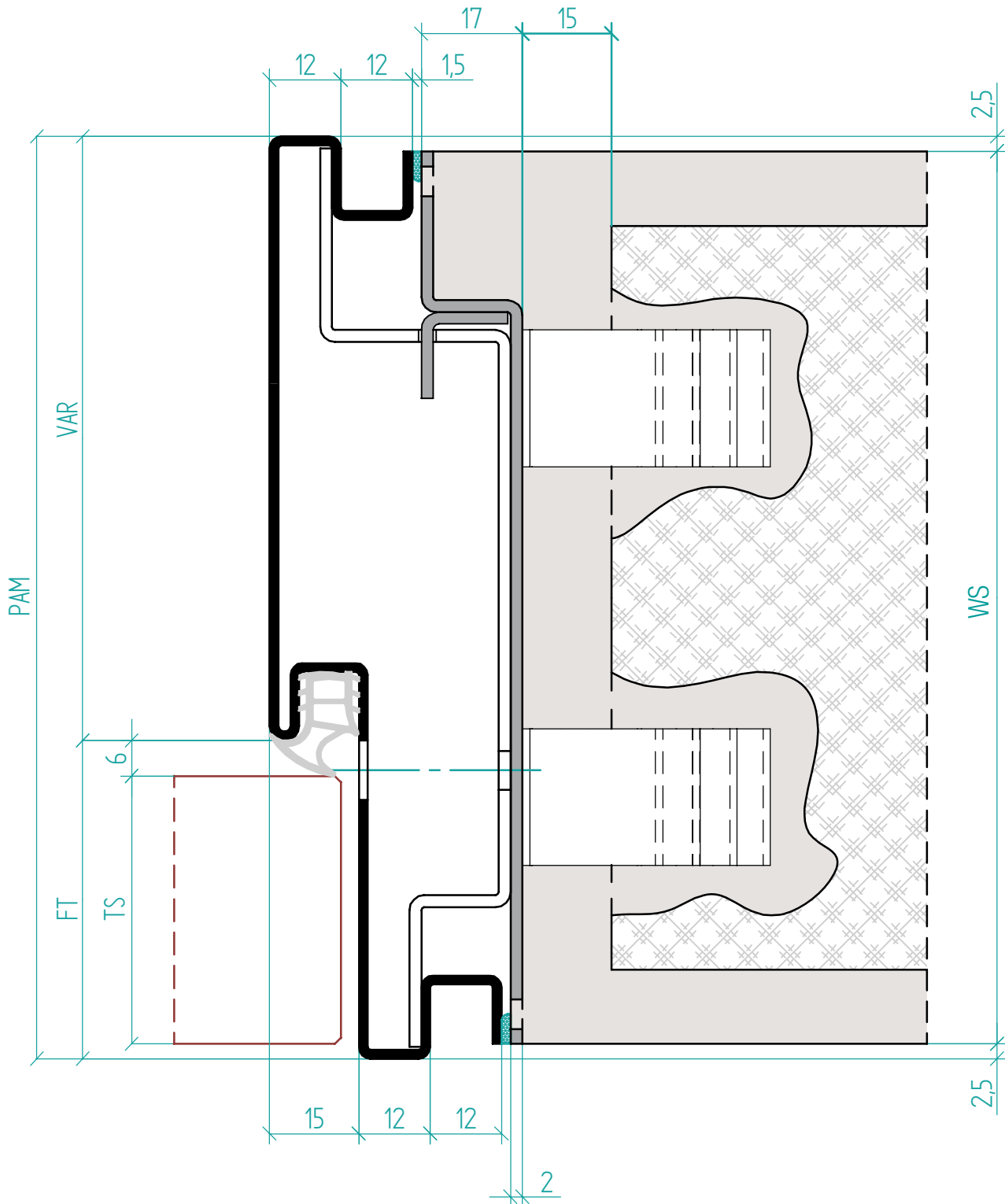
Profil mit Blindstock zum Eingießen
profilo con falsotelaio da inghisare
profile with subframe for concrete



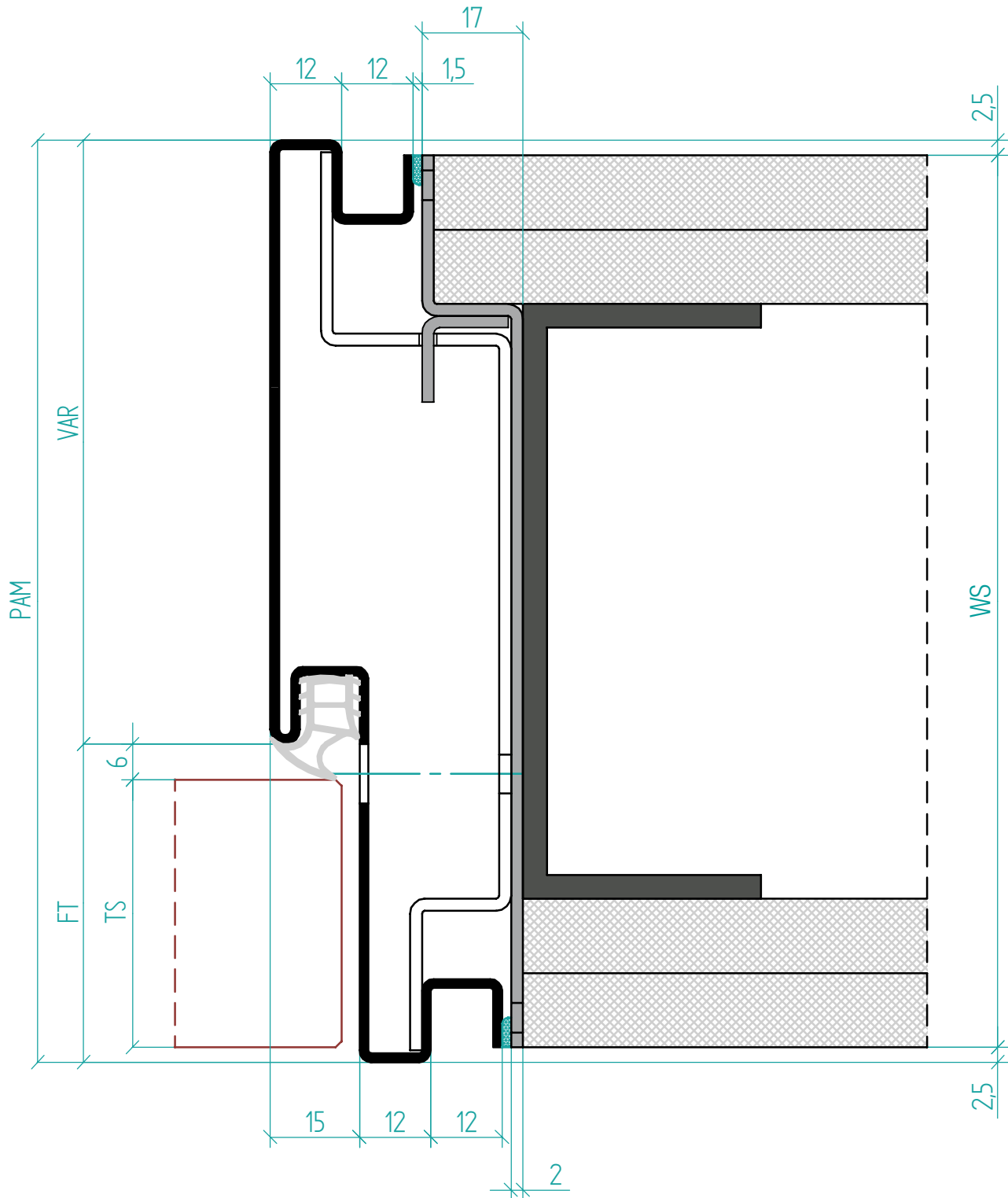
Profil auf Gipswand-doppelt beplankt
profilo su parete in cartongesso-rivestimento lastra doppia
profile on gypsum wall-double plaster board



Profil mit Blindstock zum Eingießen
profilo con falsotelaio da inghisare
profile with subframe for concrete



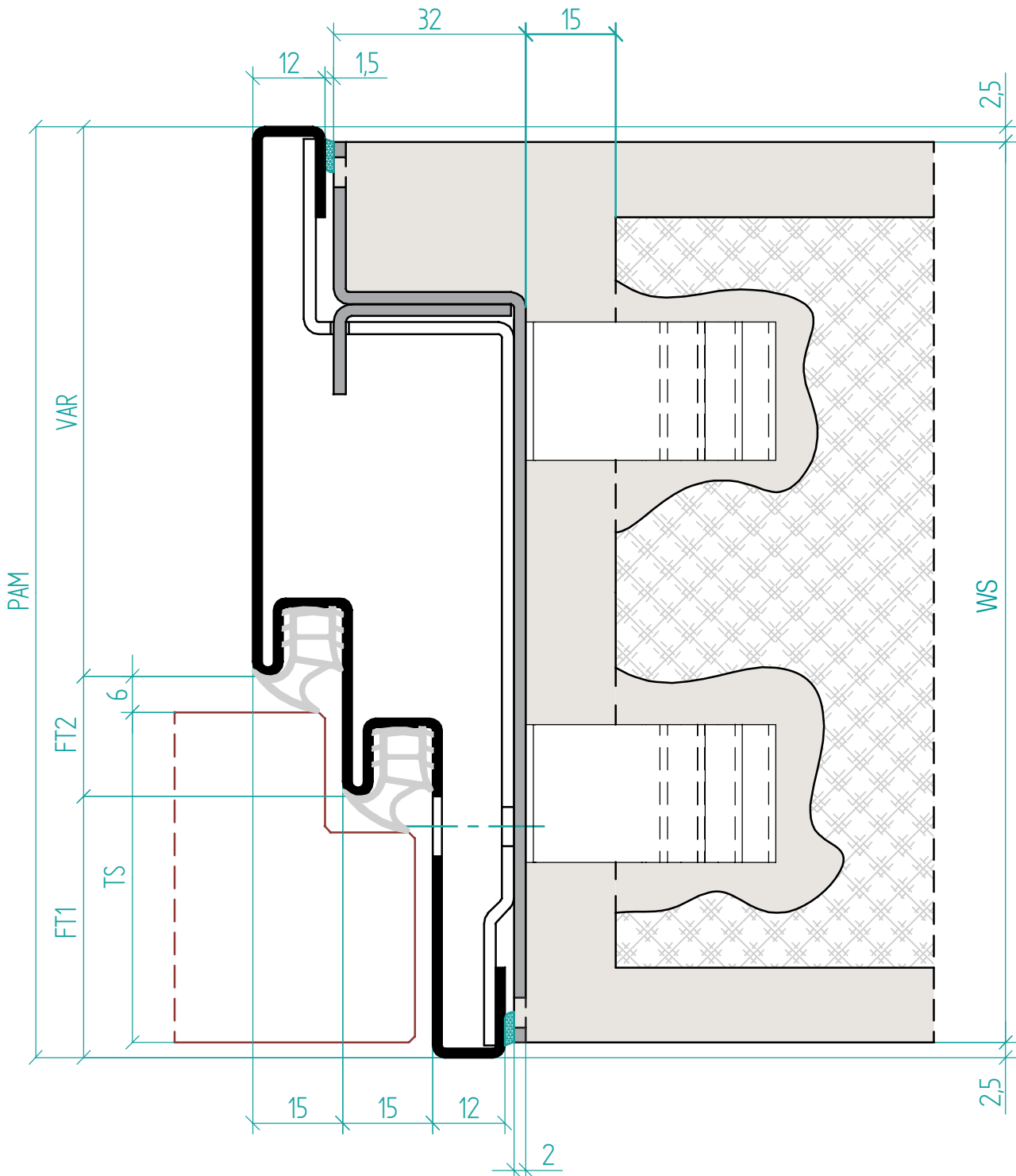
Profil auf Gipswand-doppelt beplankt
profilo su parete in cartongesso-rivestimento lastra doppia
profile on gypsum wall-double plaster board





speziell für erhöhten Schallschutz!
specialmente per migliore isolamento acustico!
specially for better sound isolation!

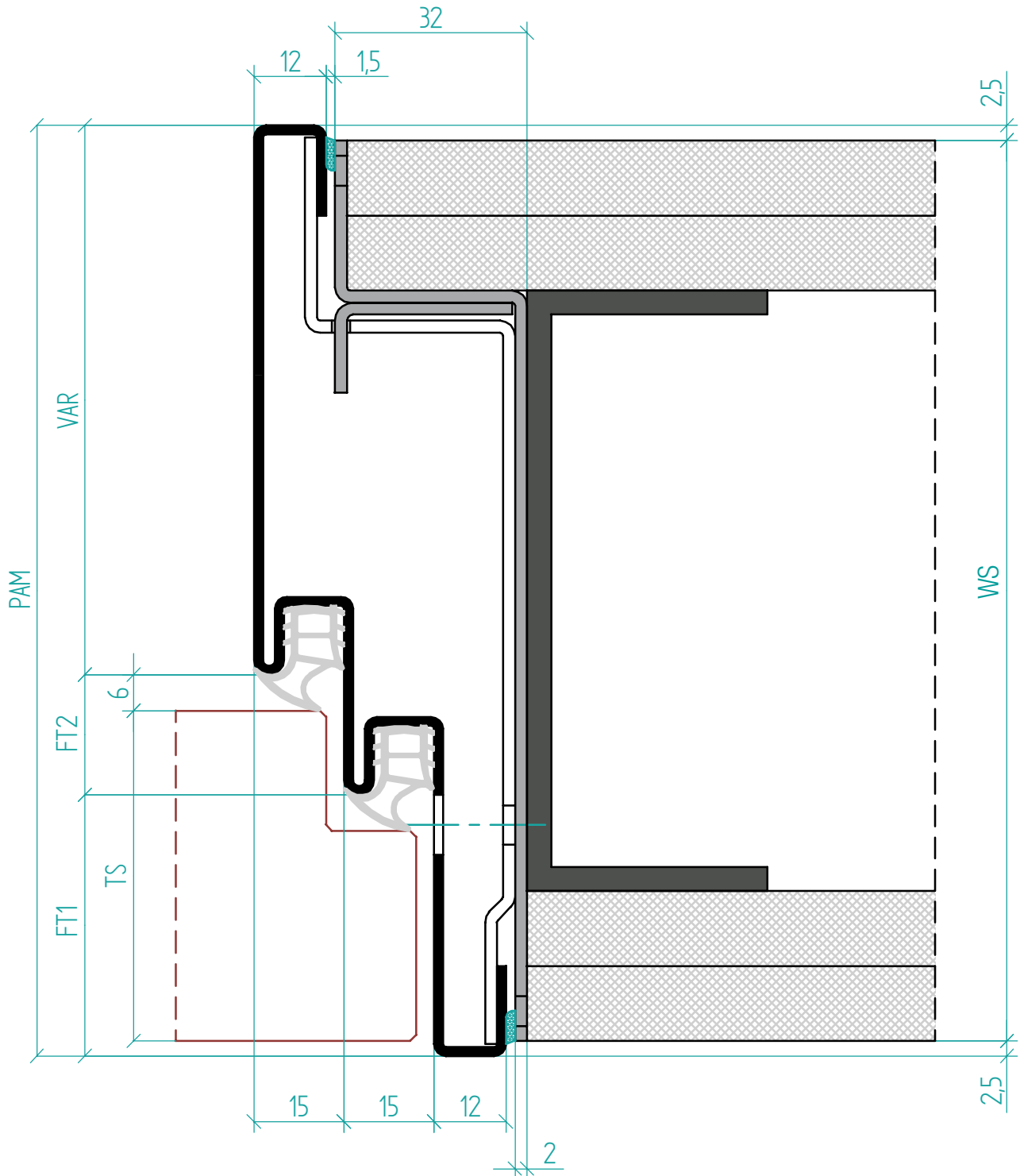
Profil mit Blindstock zum Eingießen
profilo con falsotelaio da inghiassare
profile with subframe for concrete





speziell für erhöhten Schallschutz!
specialmente per migliore isolamento acustico!
specially for better sound isolation!

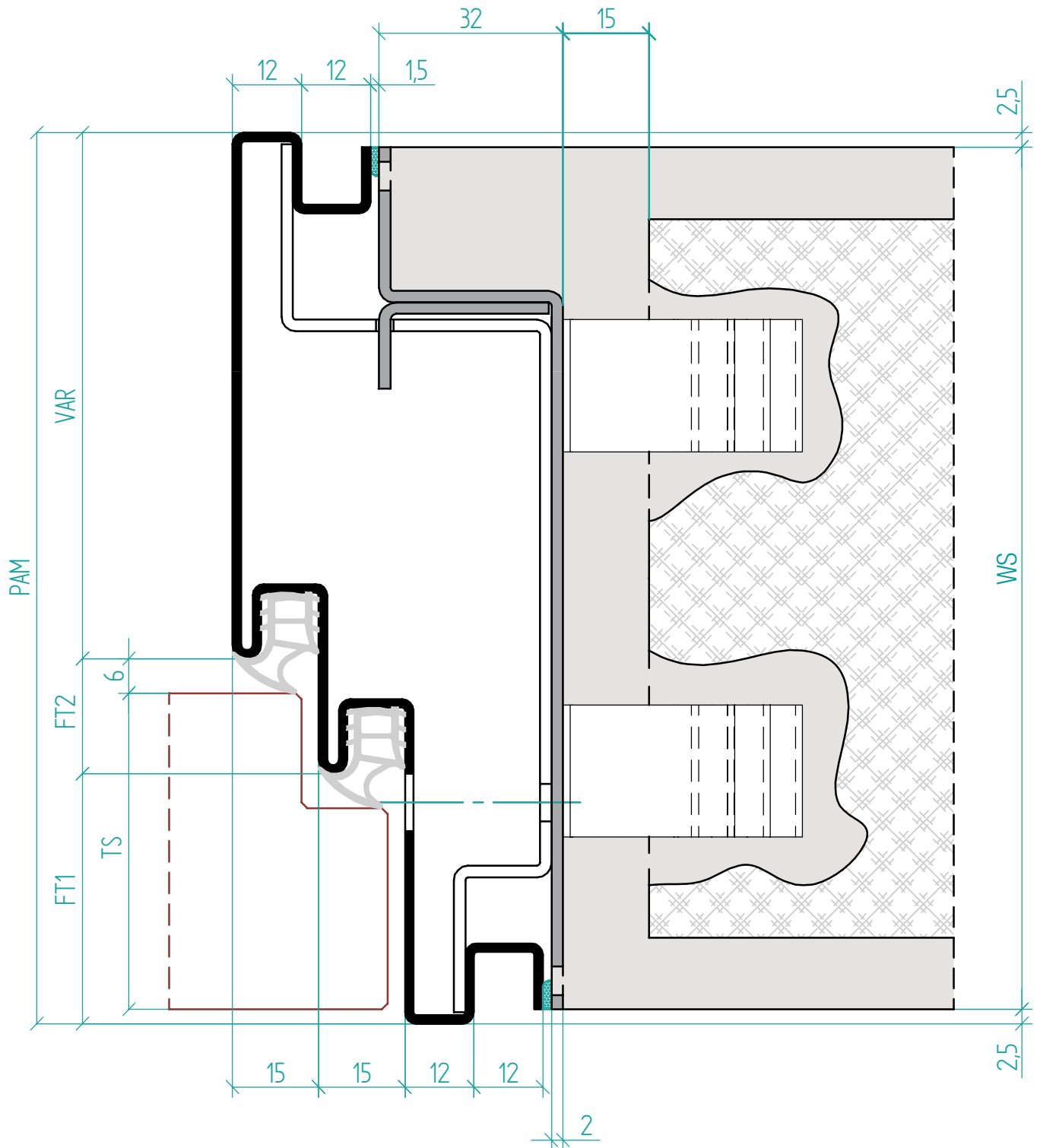
Profil auf Gipswand-doppelt beplankt
profilo su parete in cartongesso-rivestimento lastra doppia
profile on gypsum wall-double plaster board





speziell für erhöhten Schallschutz!
specialmente per migliore isolamento acustico!
specially for better sound isolation!

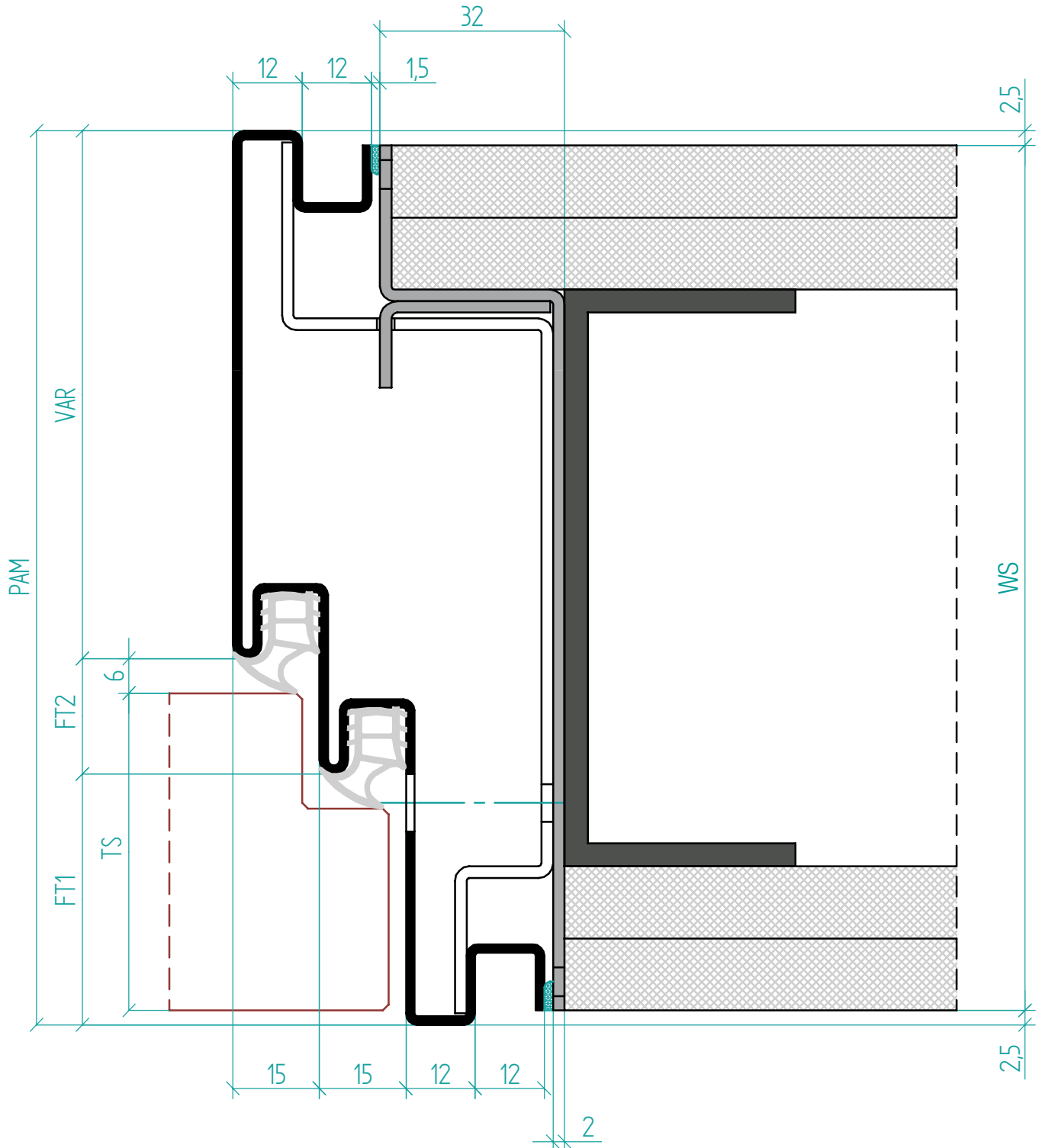
Profil 2 mit Blindstock zum Eingießen
profilo con falsotelaio da inghiassare
profile with subframe for concrete



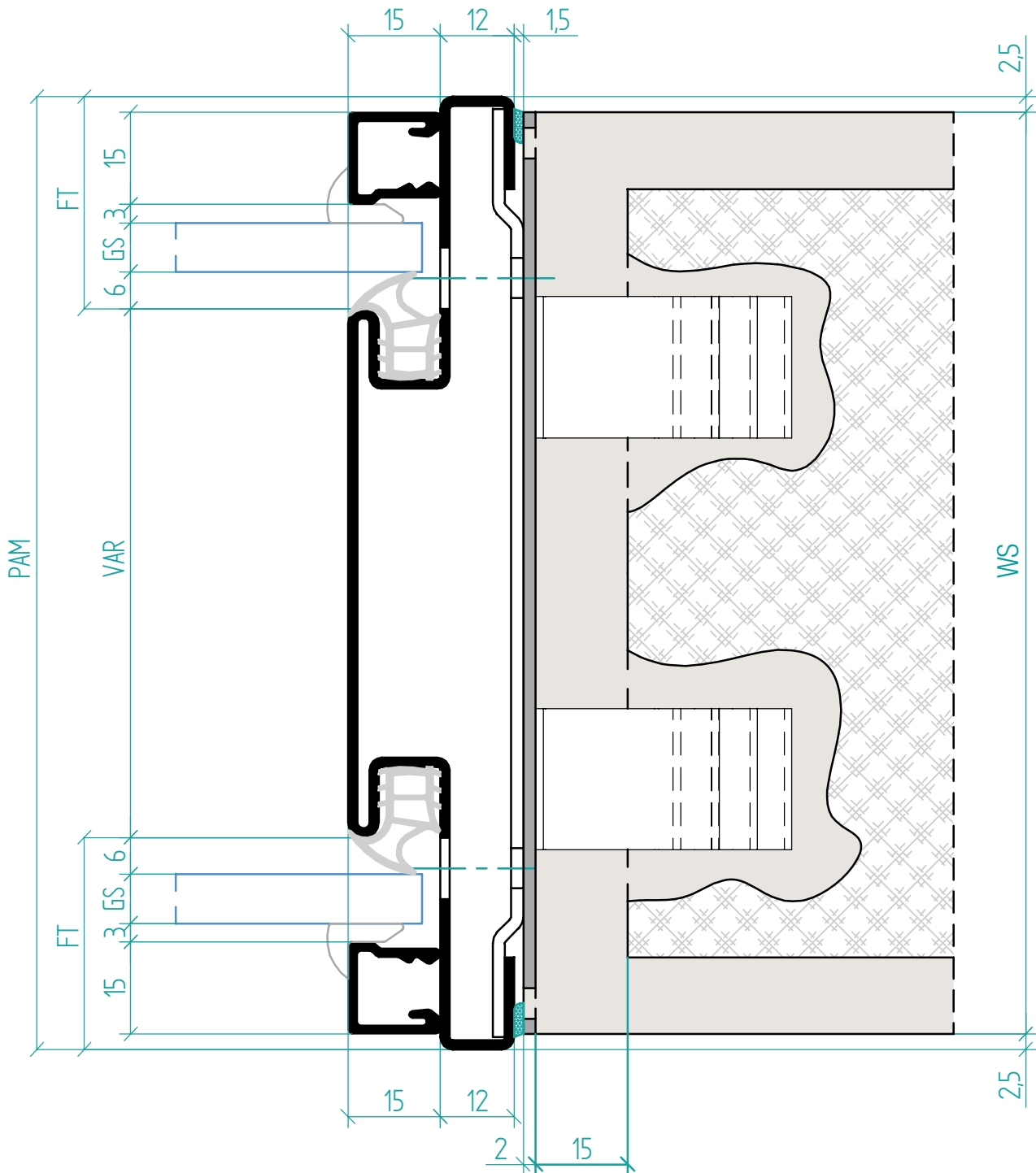


speziell für erhöhten Schallschutz!
specialmente per migliore isolamento acustico!
specially for better sound isolation!

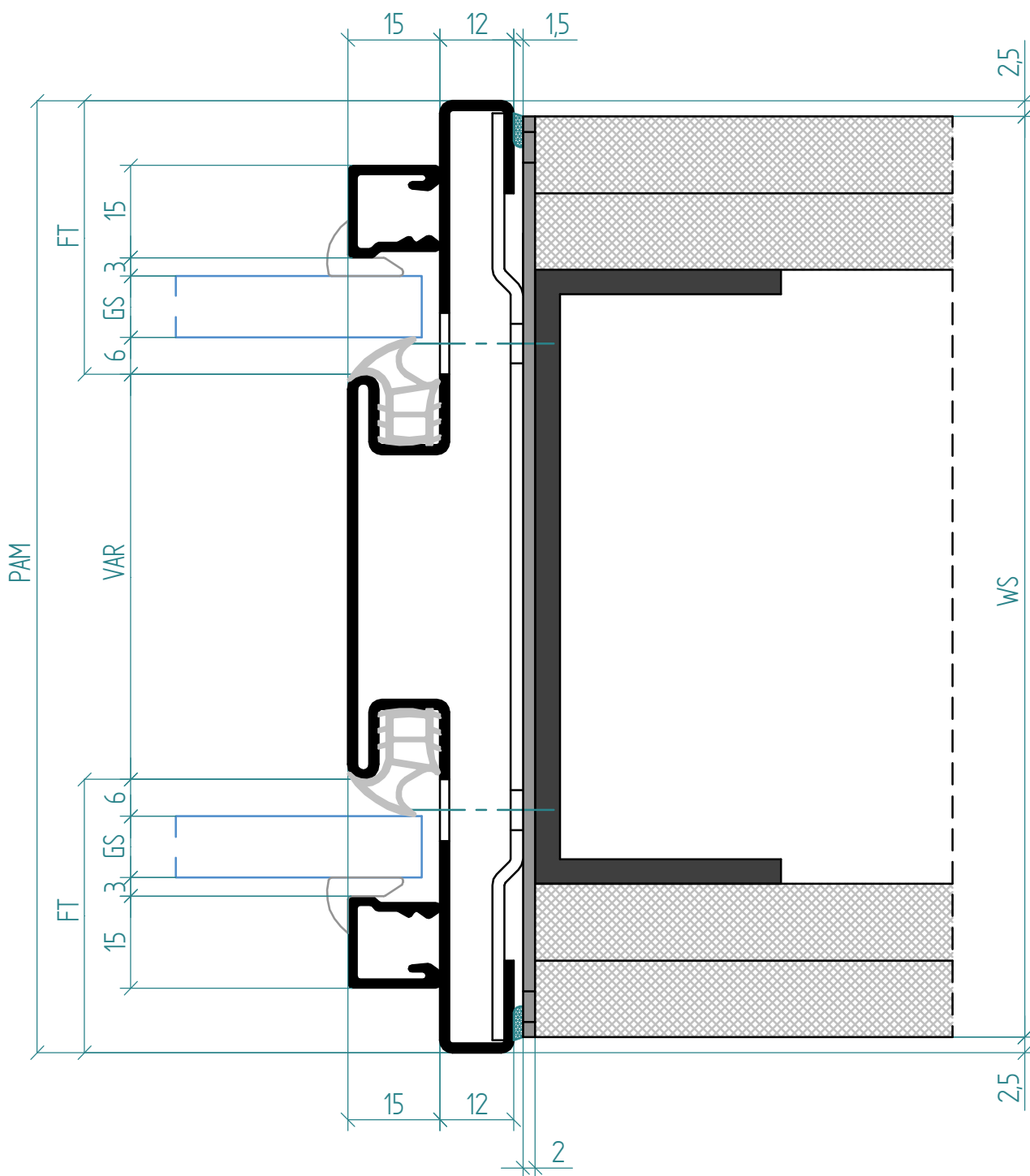
Profil auf Gipswand-doppelt beplankt
profilo su parete in cartongesso-rivestimento lastra doppia
profile on gypsum wall-double plaster board



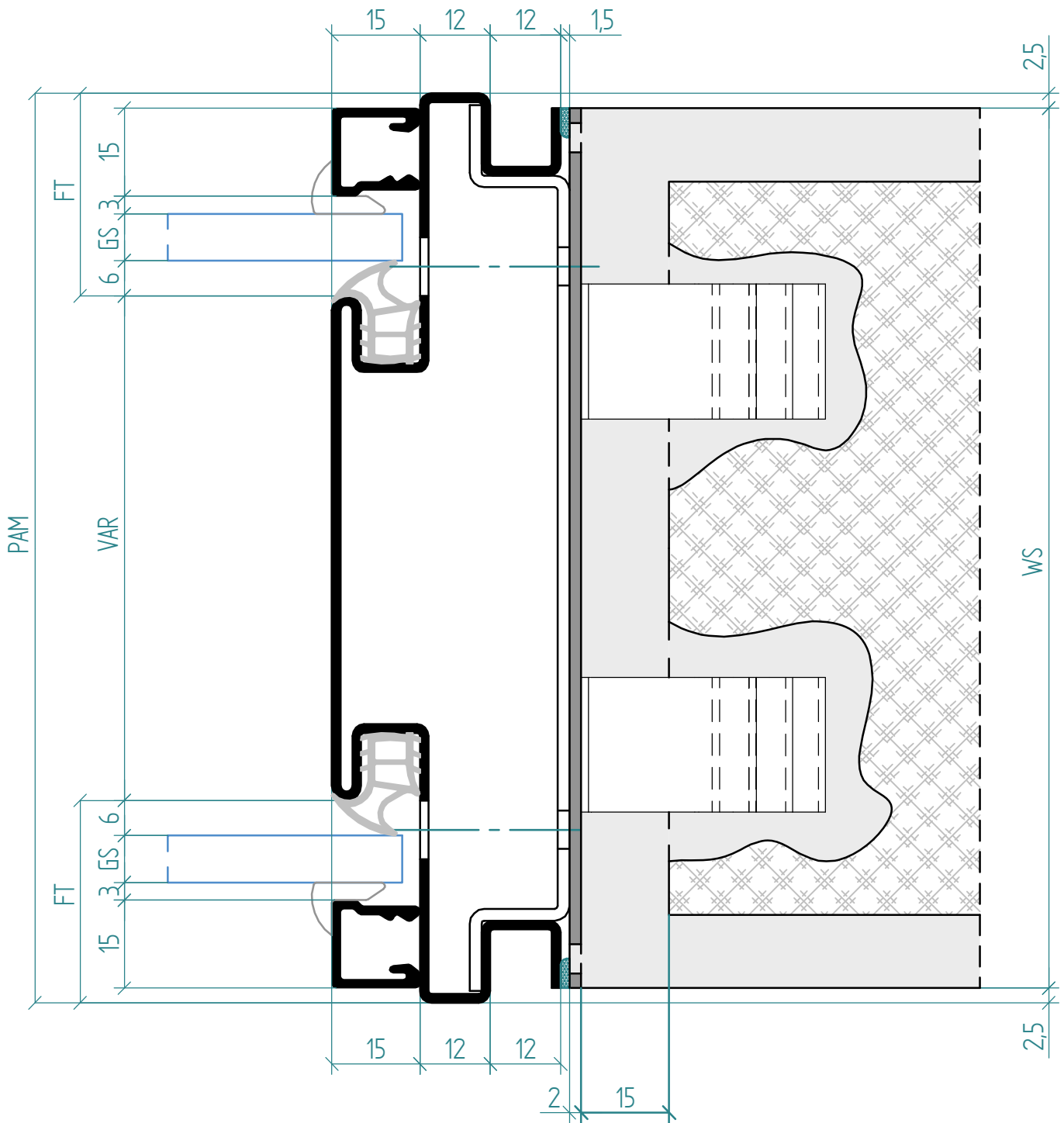
Profil mit Blindstock zum Eingießen
profilo con falsotelaio da inghiassare
profile with subframe for concrete



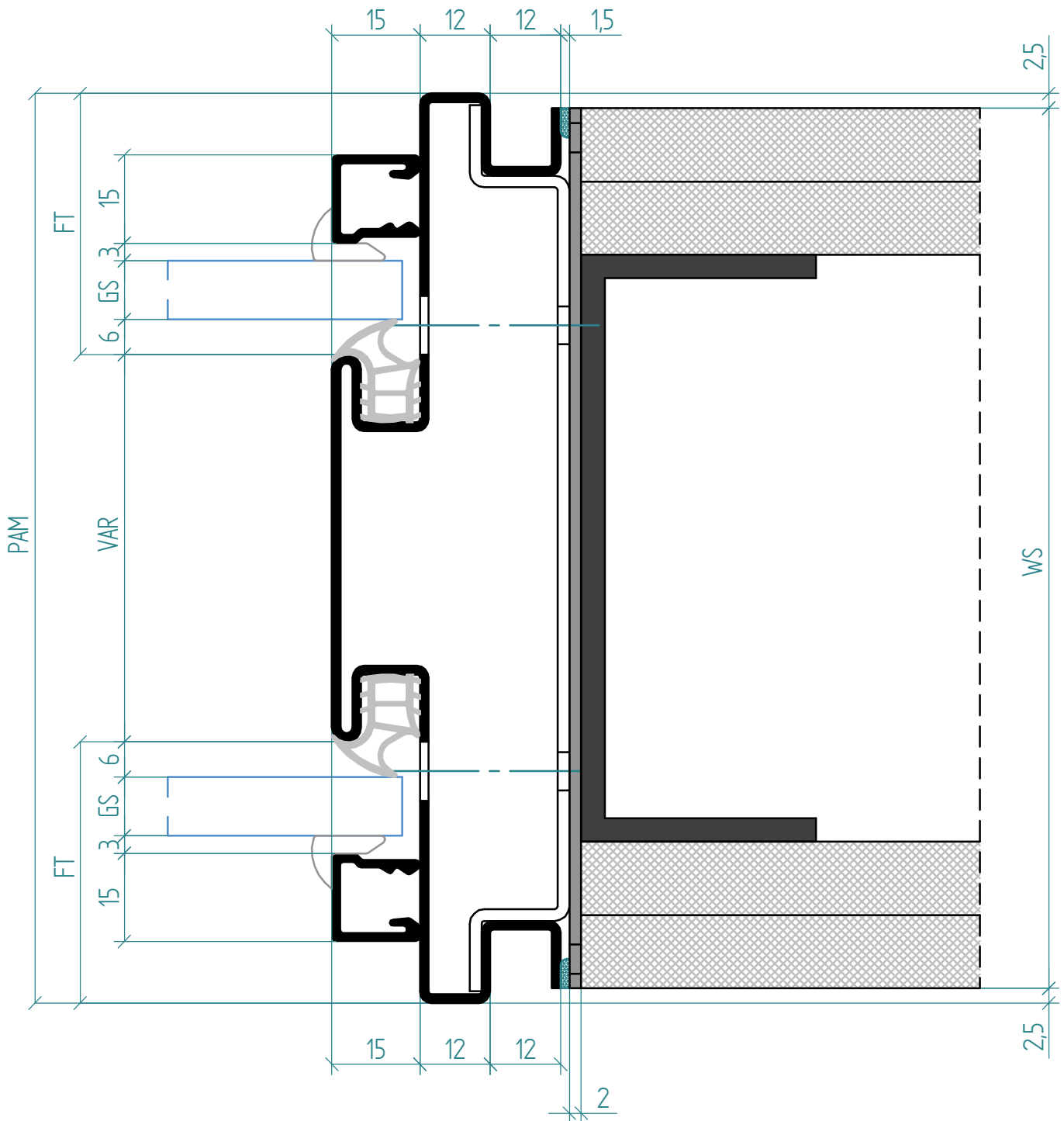
Profil auf Gipswand-doppelt beplankt
profilo su parete in cartongesso-rivestimento lastra doppia
profile on gypsum wall-double plaster board



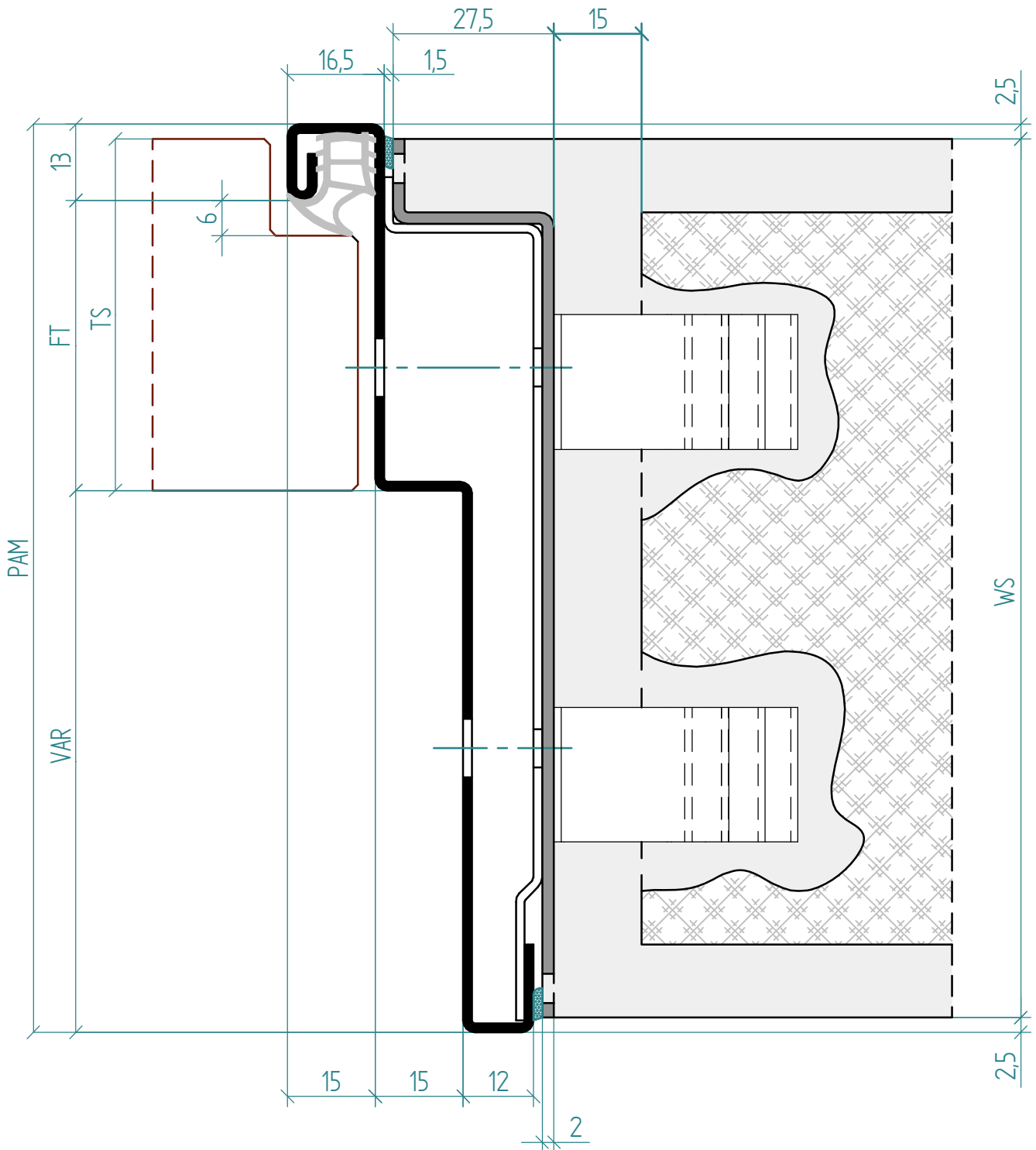
Profil mit Blindstock zum Eingießen
profilo con falsotelaio da inghiassare
profile with subframe for concrete



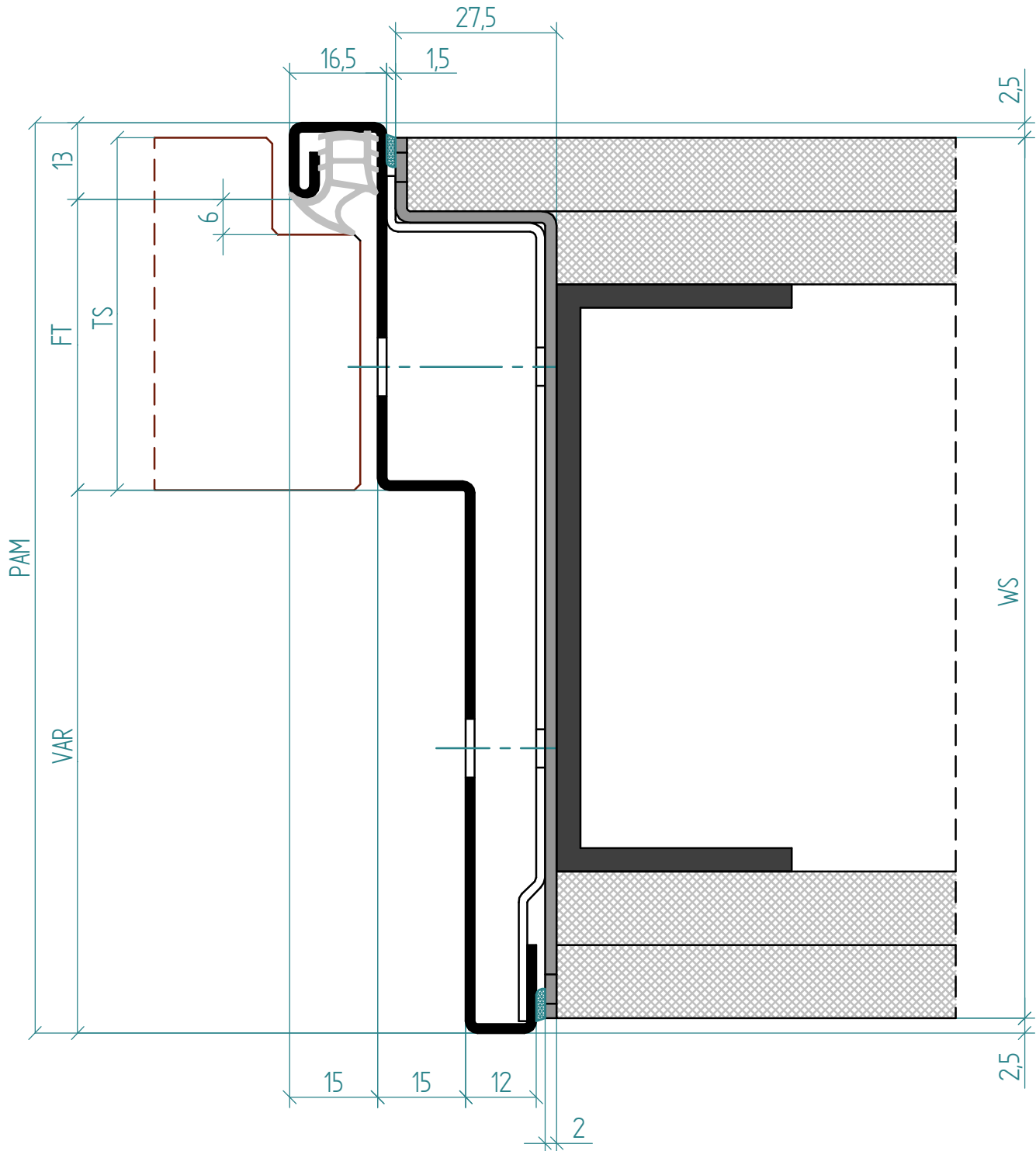
Profil auf Gipswand-doppelt beplankt
profilo su parete in cartongesso-rivestimento lastra doppia
profile on gypsum wall-double plaster board



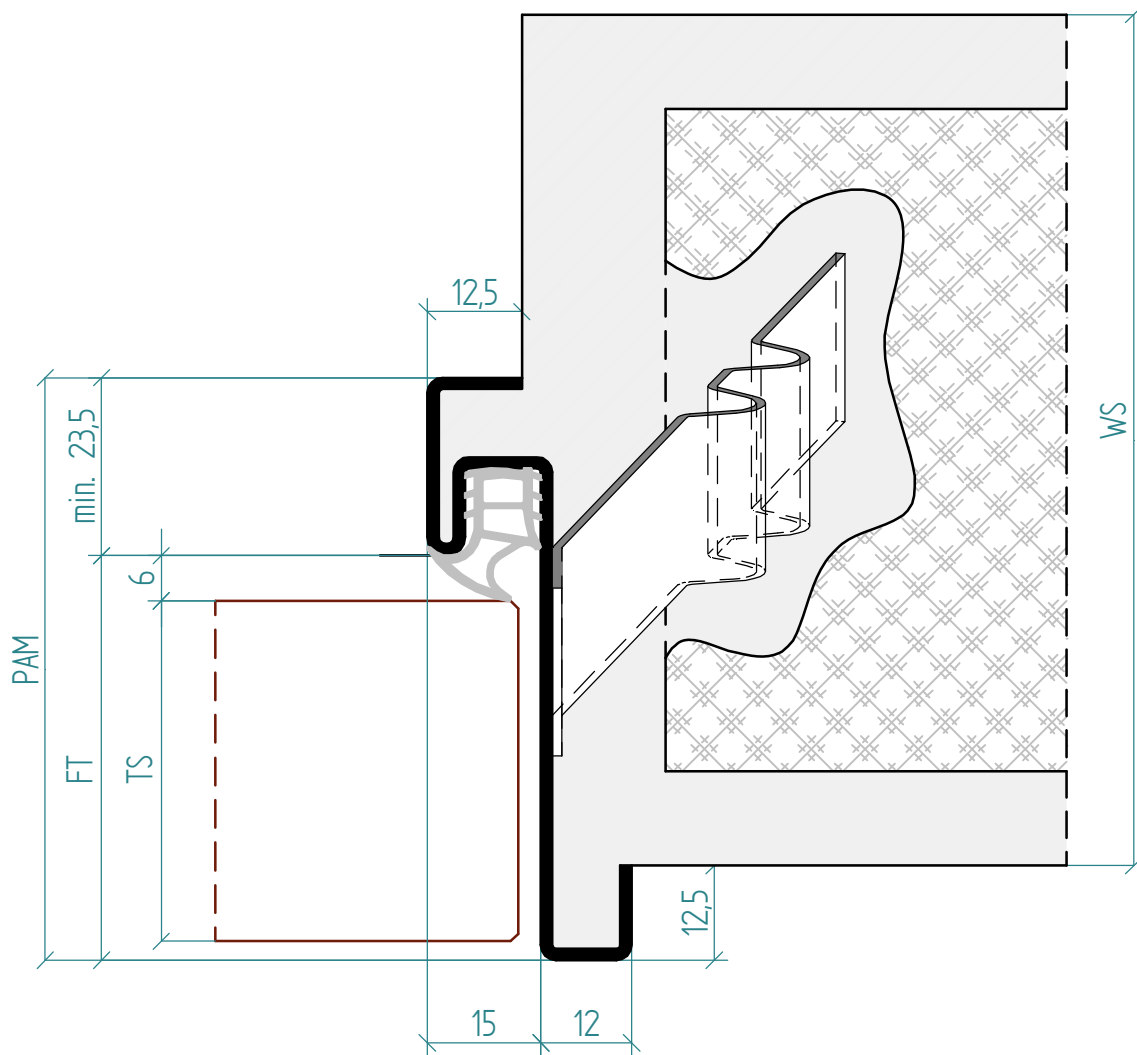
Profil mit Blindstock zum Eingießen
profilo con falsotelaio da inghiassare
profile with subframe for concrete



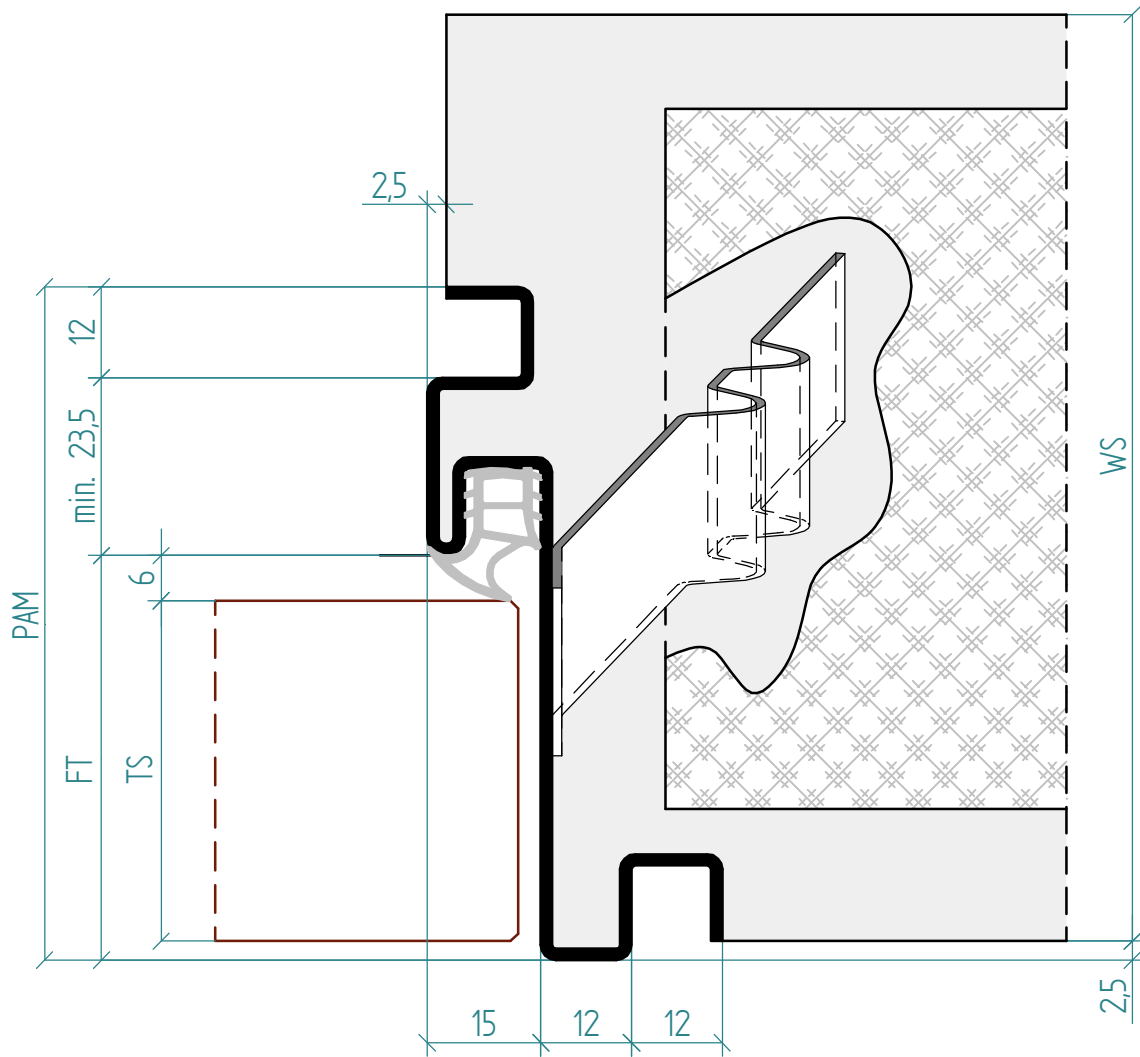
Profil auf Gipswand-doppelt beplankt
profilo su parete in cartongesso-rivestimento lastra doppia
profile on gypsum wall-double plaster board



Profil zum Eingießen
profilo da inghiassare
profile for concrete



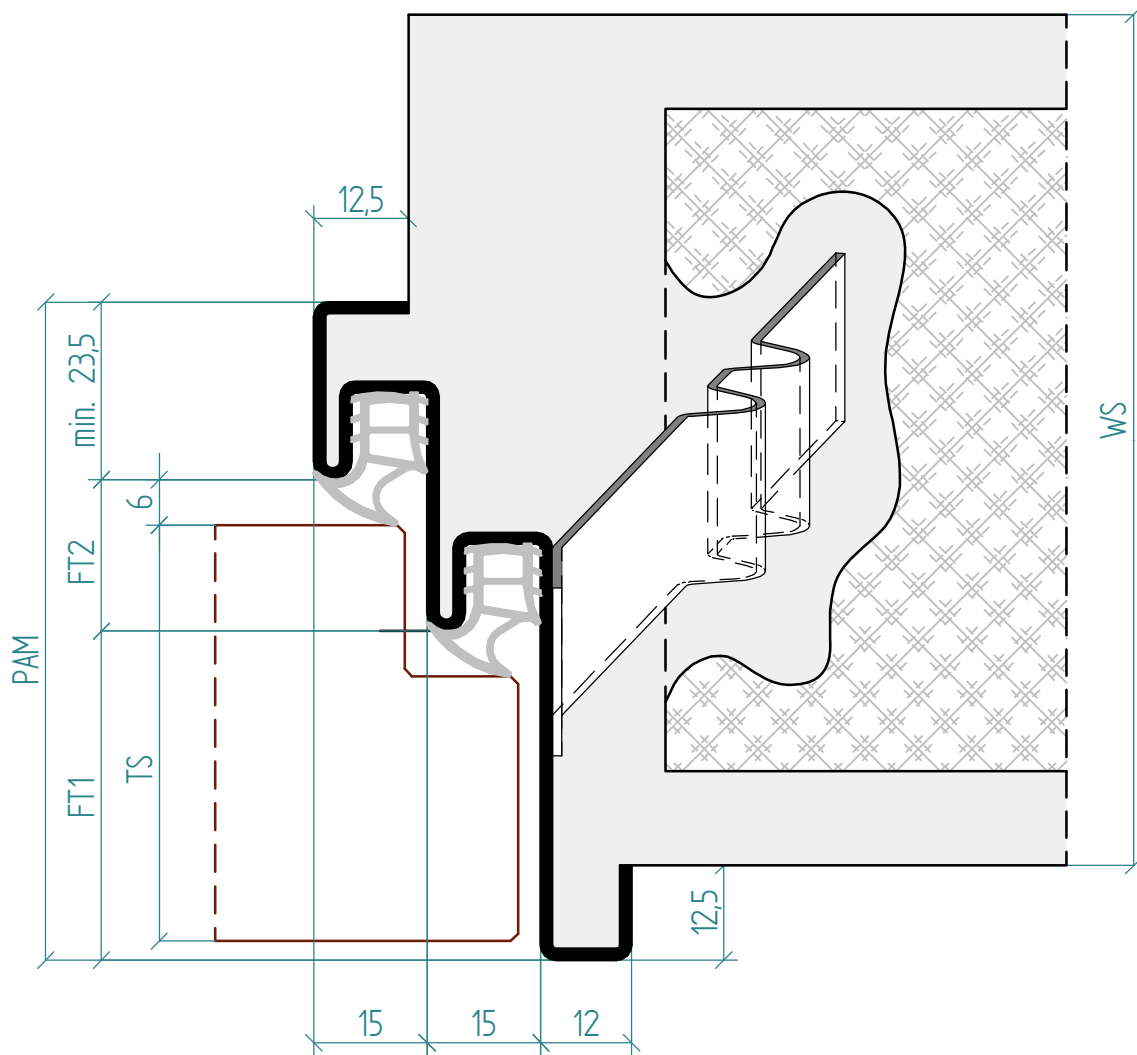
Profil zum Eingießen
profilo da inghiassare
profile for concrete





speziell für erhöhten Schallschutz!
specialmente per migliore isolamento acustico!
specially for better sound isolation!

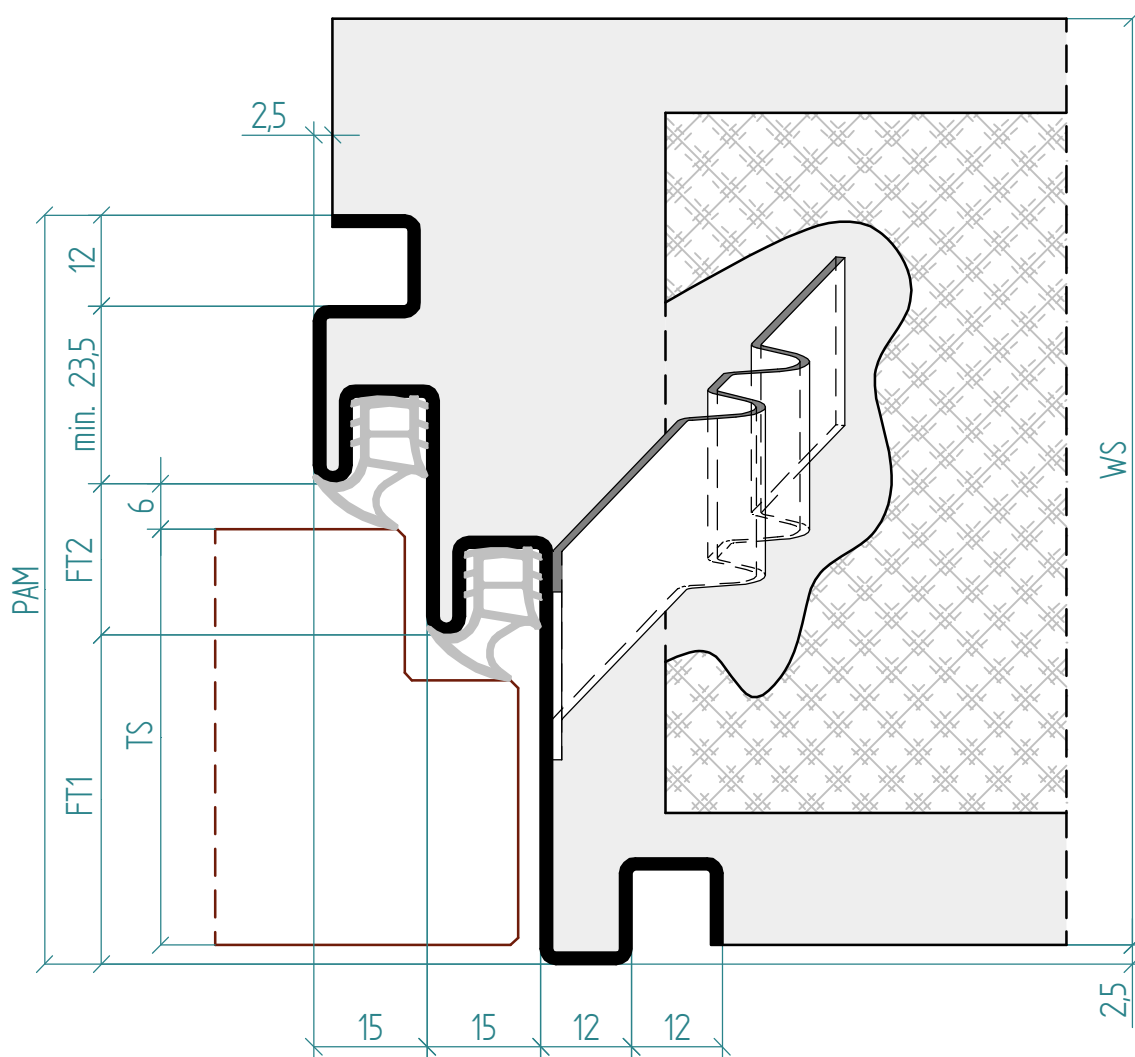
Profil zum Eingießen
profilo da inghiare
profile for concrete



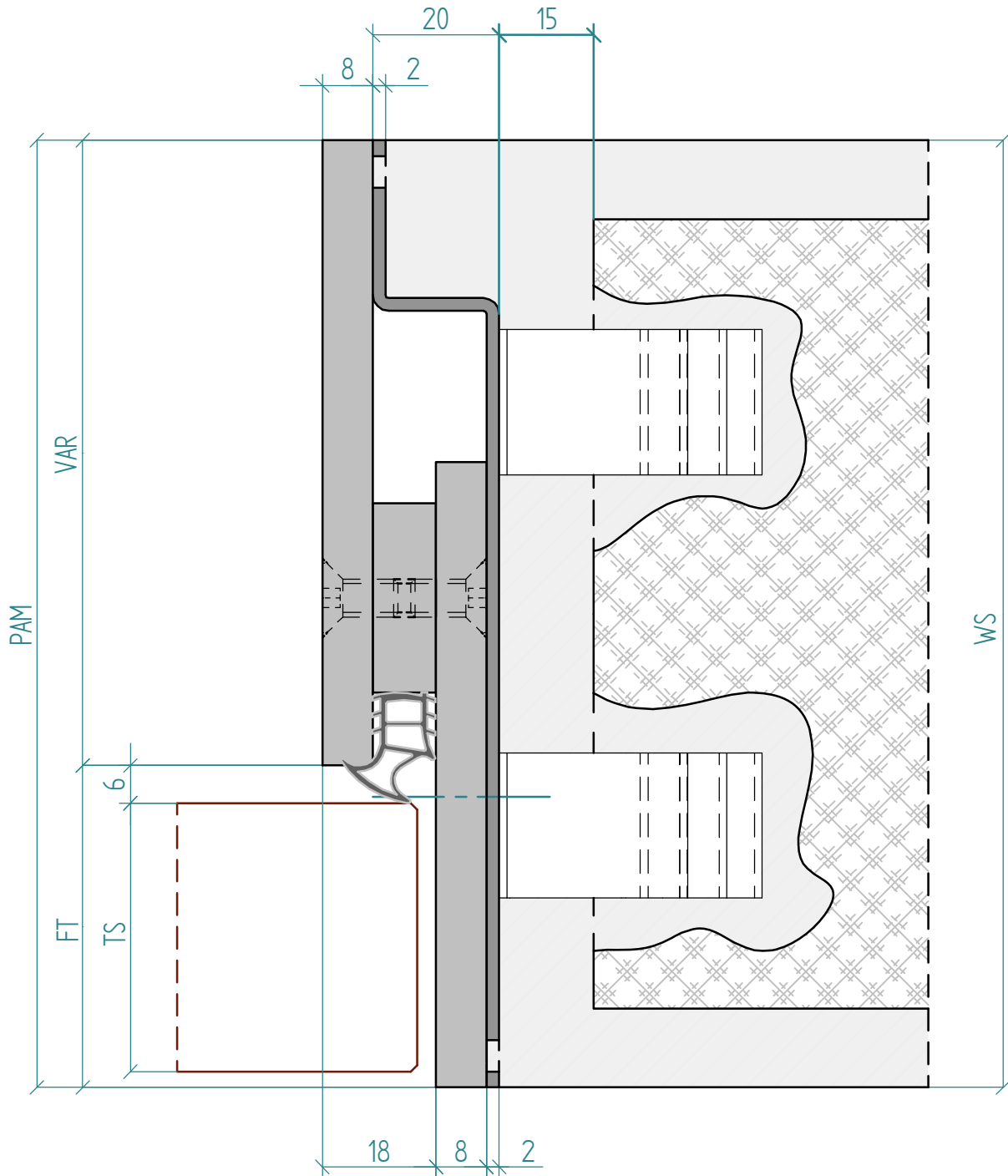


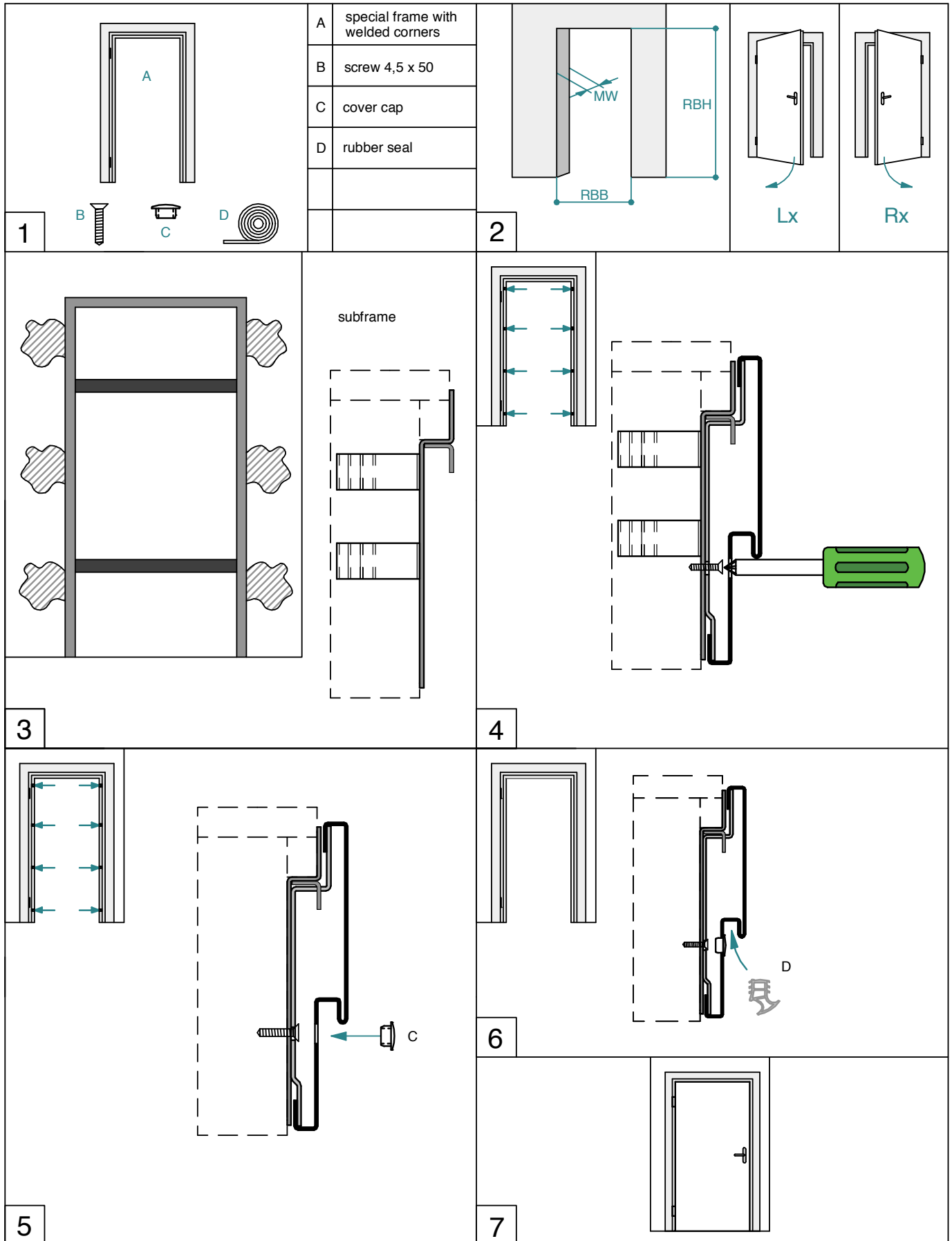
speziell für erhöhten Schallschutz!
specialmente per migliore isolamento acustico!
specially for better sound isolation!

Profil zum Eingießen
profilo da inghiare
profile for concrete



Profil mit Blindstock zum Eingießen
profilo con falsotelaio da inghisare
profile with subframe for concrete





<p>1</p>	<table border="1"> <tr> <td>A</td> <td>special frame with welded corners</td> </tr> <tr> <td>B</td> <td>screw 4,8 x 19</td> </tr> <tr> <td>C</td> <td>cover cap</td> </tr> <tr> <td>D</td> <td>rubber seal</td> </tr> </table>	A	special frame with welded corners	B	screw 4,8 x 19	C	cover cap	D	rubber seal		<p>Lx</p>	<p>Rx</p>
A	special frame with welded corners											
B	screw 4,8 x 19											
C	cover cap											
D	rubber seal											
<p>subframe</p>		<p>B</p>										
<p>C</p>	<p>D</p>											



Via stazione 22/A, I-39035 Monguelfo (BZ)
 Tel. +39 0474 947 200, Fax 947 299
 www.rema-online.it E-mail info@rema-online.it

G-LINE / M-LINE

Kunde:	Lieferung:	
Anschrift:	Kunde bzw. Baustelle:	
UID.Nr.		
Tel.:	Fax.:	
e-mail		
Kontaktperson:	e-mail	
Projekt:	Tel.:	Fax.:
Gewünschter Liefertermin KW: _____	Kontaktperson:	Mobil:

<p>1.) Material <input type="checkbox"/> 1,5 mm verzinktes Stahlblech <input type="checkbox"/> 2,0 mm verzinktes Stahlblech <input type="checkbox"/> Edelstahl V2A 1,5 mm SB <input type="checkbox"/> Edelstahl V4A 1,5 mm SB <input type="checkbox"/> andere _____</p> <p>2.) Oberfläche <input type="checkbox"/> roh <input type="checkbox"/> pulvergrundiert (RAL 9010) <input type="checkbox"/> pulverbeschichtet RAL _____ <input type="checkbox"/> glatt-glänzend <input type="checkbox"/> glatt-matt <input type="checkbox"/> Feinstruktur-seidenglänzend <input type="checkbox"/> Feinstruktur-matt <input type="checkbox"/> andere _____</p> <p>3.) Falzausführung Türblatt <input type="checkbox"/> gefälzt 25,5 mm oder _____ <input type="checkbox"/> stumpf 40 mm oder _____ <input type="checkbox"/> Doppelfalz überfälzt FT1 _____ FT2 _____ <input type="checkbox"/> Doppelfalz stumpf FT1 _____ FT2 _____ <input type="checkbox"/> Glastürblatt _____ (8-10)</p> <p>4.) Bandaufnahme <input type="checkbox"/> V8600 <input type="checkbox"/> VX 7511 3D <input type="checkbox"/> VN 7608 120 3D <input type="checkbox"/> VN 7608 160 3D <input type="checkbox"/> andere _____</p>	<p>5.) Bandbezugslinien <input type="checkbox"/> 1.BBL 241 mm 2.BBL 1435 mm <input type="checkbox"/> 1.BBL 241 mm 2.BBL 1560 mm <input type="checkbox"/> 1.BBL _____ mm 2.BBL _____ mm <input type="checkbox"/> 3.BBL _____ mm 3.BBL 250 mm <input type="checkbox"/> 3.BBL mittig _____ 4.BBL _____ mm</p> <p>6.) Schlossstanzung <input type="checkbox"/> 62-23-62 mit verstellbarem Schliessblech <input type="checkbox"/> andere _____</p> <p>7.) Schlosstiefe (ST) <input type="checkbox"/> gefälzt ST=4 mm oder _____ mm <input type="checkbox"/> stumpf ST=15,5 mm oder _____ mm</p> <p>8.) Schloßhöhe (SH) <input type="checkbox"/> 1050 mm <input type="checkbox"/> andere _____</p> <p>9.) Befestigung <input type="checkbox"/> Maueranker für Beton / Mauerwerk <input type="checkbox"/> Hutanker für Gipskartonmontage <input type="checkbox"/> Klemmbügel und Rapid Block für SPEED <input type="checkbox"/> verstellbare Universallasche für TELESCOP / S2 <input type="checkbox"/> andere _____</p> <p>10.) Kämpferprofil für Oberlichte <input type="checkbox"/> ja <input type="checkbox"/> nein <input type="checkbox"/> Kämpferprofil ALUMINIUM 45-75 <input type="checkbox"/> Kämpferprofil STAHL gekantet: Profiltyp _____</p>	<p>11.) Glasleistenprofil für Oberlichte <input type="checkbox"/> Aluminiumglasleiste 15x15mm zum Aufklipsen <input type="checkbox"/> Profilrohrglasleiste _____x15mm zum Aufschrauben <input type="checkbox"/> andere _____</p> <p>12.) Glasstärke für Oberlichte <input type="checkbox"/> _____mm</p> <p>13.) Dichtungstyp C 1397 <input type="checkbox"/> grau <input type="checkbox"/> schwarz <input type="checkbox"/> weiss <input type="checkbox"/> braun</p> <p>14.) Bodeneinstand (BE) <input type="checkbox"/> ohne <input type="checkbox"/> mit: _____mm</p> <p>15.) Extras <input type="checkbox"/> ohne <input type="checkbox"/> mit: _____</p> <p>16.) Bandlieferung <input type="checkbox"/> ja <input type="checkbox"/> nein Bandtyp _____</p> <p>17.) Zeichnungen <input type="checkbox"/> ja <input type="checkbox"/> nein Zeichnungsnr.: _____</p>
---	---	--

pos.	Profiltyp	MW	Wandöffnungsmass: RBB / RBH		Kämpferhöhe für Oberlichte	Öffnungsrichtung DIN		2 flg.	ges. Stückz.	EXTRAS	Preis
			Zargenfalzmass: FB / FH	lichtes Durchgangsmass: DB / DH		L	R				
			Breite	Höhe	DKH						

Auftragsnr. _____ Datum: _____ Unterschrift: _____



Via stazione 22/A, I-39035 Monguefio (BZ)
 Tel. +39 0474 947 200, Fax 947 299
 www.rema-online.it E-mail info@rema-online.it

G-LINE / M-LINE

cliente:	spedizione:	
indirizzo:	cliente opp. cantiere:	
P. IVA:		
Tel.:	Fax.:	
e-mail		
Persona di contatto:	e-mail	
Progetto:	Tel.:	Fax.:
Consegna richiesta: _____	Persona di contatto:	cellulare:

<p>1.) materiale ___ lamiera zincata 1,5 mm ___ lamiera zincata 2,0 mm ___ acciaio INOX AISI 304 1,5 mm ___ acciaio INOX AISI 316 1,5 mm ___ altri _____</p> <p>2.) superficie ___ zincata ___ con mano di fondo (RAL 9010) ___ verniciato a polveri RAL _____ ___ liscio - lucido ___ liscio - opaco ___ raggrinz. - semilucido ___ raggrinz. - opaco ___ altri _____</p> <p>3.) esecuzione battuta ___ porta con battuta 25,5 mm o _____ ___ porta senza battuta 40 mm o _____ ___ porta a doppia battuta FT1 _____ FT2 _____ ___ porta a filo con battuta FT1 _____ FT2 _____ ___ porta in cristallo _____ (8-10)</p> <p>4.) predisposizione per cerniere ___ V8600 ___ VX 7511 3D ___ VN 7608 120 3D ___ VN 7608 160 3D ___ altri _____</p>	<p>5.) posizionamento cerniere ___ 1.BBL 241 mm 2.BBL 1435 mm ___ 1.BBL 241 mm 2.BBL 1560 mm ___ 1.BBL _____ mm 2.BBL _____ mm ___ 3.BBL _____ mm 3.BBL 250 mm ___ 3.BBL centrale ___ 4.BBL _____ mm</p> <p>6.) foro serratura ___ 62-23-62 con incontro serratura regolabile ___ altri _____</p> <p>7.) profondità serratura (ST) ___ per porta con battuta ST=4 mm o _____ mm ___ per porta senza battuta ST=15,5 mm o _____ mm</p> <p>8.) altezza serratura (SH) ___ 1050 mm ___ altri _____</p> <p>9.) sistema di ancoraggio ___ zanche da murare per cemento ___ staffe per fissaggio per parete in cartongesso ___ morsetto e Rapid Block per SPEED ___ staffa universale regolabile per TELESCOP / S2 ___ altri _____</p> <p>10.) profilo traverso per sopra luce ___ sì _____ no ___ profilo traverso in alluminio 45-75 ___ profilo traverso piegato in acciaio: tipo _____</p>	<p>11.) fermavetro per sopra luce ___ fermavetro-clip 15x15mm in alluminio ___ fermavetro tubolare ___x15mm per avvitare ___ altri _____</p> <p>12.) spessore vetro per sopra luce _____ mm</p> <p>13.) tipo di guarnizione C 1397 ___ grigio ___ nero ___ bianco ___ marrone</p> <p>14.) incasso nel pavimento (BE) ___ senza ___ con: _____ mm</p> <p>15.) Extras ___ senza ___ con: _____</p> <p>16.) fornitura cerniere ___ sì _____ no tipo cerniera _____</p> <p>17.) disegni ___ sì _____ no disegno nr.: _____</p>
--	--	---

pos.	tipo del profilo	MW	foro parete :		RBB / RBH FB / FH DB / DH	altezza profilo traverso per sopra luce	senso di apertura DIN		2 ante	quantità totale	EXTRAS	prezzo
			misura battuta :	luce netta :			L	R				

ordine nr. _____ data: _____ firma del cliente: _____


 Via stazione 22/A, I-39035 Mongueifo (BZ)
 Tel. +39 0474 947 200, Fax 947 299
 www.rema-online.it E-mail info@rema-online.it

G-LINE / M-LINE

Client:	Destination:		
Adress:	site or client adress:		
VAT No.:			
Tel.:	Fax. :		
e-mail			
Contact:	e-mail		
Project:	Tel.:	Fax. :	
Requested delivery date:	Contact:	Mobile:	

1.) Material __ galvanized steel 1,5 mm __ galvanized steel 2,0 mm __ stainless steel AISI 304 1,5 mm __ stainless steel AISI 316 1,5 mm __ others _____ 2.) Surface __ raw __ primed (RAL 9010) __ powder coated RAL _____ __ smooth-glossy __ smooth-matte __ finetexture-semigloss __ finetexture-matte __ others _____ 3.) Doortype __ rebated 25,5 mm or _____ __ flush door 40 mm or _____ __ double rabeted FT1 _____ FT2 _____ __ double rebated flush door FT1 _____ FT2 _____ __ glass door _____ (8-10) 4.) Hinge preparing __ V8600 __ VX 7511 3D __ VN 7608 120 3D __ VN 7608 160 3D __ others _____	5.) Hinge positions __ 1.BBL 241 mm 2.BBL 1435 mm __ 1.BBL 241 mm 2.BBL 1560 mm __ 1.BBL _____ mm 2.BBL _____ mm __ 3.BBL _____ mm 3.BBL 250 mm __ 3.BBL central _____ 4.BBL _____ mm 6.) Lock preparing __ 62-23-62 con with registrable strike plate __ others _____ 7.) Depth of lock preparing (ST) __ for rebated door ST=4 mm or _____ mm __ fur flush door ST=15,5 mm or _____ mm 8.) Hight of lock preparing (SH) __ 1050 mm __ others _____ 9.) Fixing systems __ special brackets for concrete walls __ special anchors for stud walls __ clamb and Rapid Block for SPEED __ regolable anchor for TELESCOP / S2 __ others _____ 10.) Transom-bar for overlight frame __ yes _____ no __ transom in aluminium 45-75 __ bended transom in steel : type _____	11.) Glazing bead for fanlight __ clip bead 15x15mm in aluminium __ steel tube bead ___x15mm to screw __ others _____ 12.) Glass thickness for fanlight _____mm 13.) Color of rubber seal C 1397 __ grey __ black __ white __ brown 14.) Floor height (BE) __ no __ yes: _____mm 15.) Extras __ no __ yes: _____ 16.) Hinge supply __ yes _____ no hinge type _____ 17.) Drawings __ yes _____ no drawing nr.: _____
---	---	---

pos.	profile type	MW	wall opening : RBB / RBH frame-rebate dimension : FB / FH open size of frame : DB / DH		height of transom for fanlight DHK	handing DIN L R		2 doors	quantity total	EXTRA	price
			widht	height							

order nr. _____ date: _____ signature : _____

